

Экипировка Пилотов в соревнованиях по картингу – 2018.

Пилоты во время любых тренировок и соревнований, должны использовать следующую спортивную экипировку:

1. Защитный шлем.

1.1. Защитный шлем закрытого типа должен соответствовать одному из следующих Стандартов:

- *SFI Foundation Inc.*, SFI 31.1A, SFI 31.2A (США) [до 31.12.2018;](#)
- *FIA Standard* 8860-2004 (Франция) [до 31.12.2020;](#)
- *FIA Standard* 8860-2010 (Франция);
- *FIA Standard* 8859-2015 (Франция);
- *Snell-K2005* (США) [до 31.12.2018;](#)
- *Snell-SA2005* (США) [до 31.12.2018;](#)
- *Snell-K2010* (США) [до 31.12.2023;](#)
- *Snell-SA2010* (США) [до 31.12.2023;](#)
- *Snell-SAH2010* (США) [до 31.12.2023;](#)
- *Snell-SA2015* (США) [до 31.12.2023;](#)
- *Snell-K2015* (США);
- *Snell-FIA CMS2007* (США);
- *Snell-FIA CMS2016* (США);
- *Snell-FIA CMR2007* (США).
- *Snell-FIA CMR2016* (США)

Пилоты возрастом до 15 лет **обязательно** должны использовать шлемы с омологацией CMS или CMR как в официальных соревнованиях, так и во всех календарных соревнованиях РАФ.

1.2. Масса шлема должна сохраняться в течение всей продолжительности соревнований и не должна превышать 1800 гр. для взрослых и 1550 гр. для детей и юношей.

1.3. Шлем не может подвергаться любой модификации, не предусмотренной производителем. Любые изменения, внесённые в конструкцию шлема, делают его непригодным для использования в соревнованиях.

Допускается индивидуальная раскраска шлема негорючими лаками и красками, которые хорошо держатся на поверхности шлема и не влияют на его защитные качества (см. указания производителя шлема). Запрещается использовать методы нанесения окраски, требующие нагревания шлема, свыше допустимой для него температуры. Необходимо следовать инструкциям производителя при использовании наклеек. Запрещается изменять, закрашивать, заклеивать, переносить или делать трудно распознаваемой маркировку омологации (шильдик, бирку, наклейку и т.п.) шлема.

1.4. Запрещено устанавливать на шлем аэродинамические элементы, приспособления и другие устройства, если они не омологированы для данной модели шлема. Этот запрет не распространяется на установку "турбовизора" при проведении соревнований в дождь.

1.5. Не допускаются к использованию шлемы, у которых есть повреждения структуры (сколы, трещины, отслоение покрытий и внутренних слоёв, вмятины и т.д.), значительные потёртости и повреждения внутренних защитных слоёв (тканевых, пенопластовых и т.д.).

1.6. Во всех детских классах **обязательно** применение прозрачного защитного стекла шлема при проведении соревнований в дождь.

1.7. Длинные волосы должны быть закреплены и полностью находиться внутри шлема.

2. Гоночный комбинезон.

2.1. Разрешено использование только гоночных комбинезонов, имеющих действующую омологацию СИК-ФИА или регистрацию РАФ. На воротнике комбинезона на внешней стороне обязательно должна быть регистрационная вышивка. Комбинезон должен полностью закрывать тело Пилота.

2.2. В официальных соревнованиях разрешено использование только гоночных комбинезонов, имеющих действующую омологацию СИК-ФИА (стандарт 2013-1) категорий "Level 1" или "Level 2". Комитет Картинга РАФ рекомендует Пилотам использовать в официальных соревнованиях комбинезоны категории "Level 2".

2.3. Разрешено использование комбинезонов из натуральной кожи, имеющих омологацию ФИМ (Международной мотоциклетной федерации).

2.4. Не допускаются к использованию комбинезоны, у которых есть сквозные протёртости внешнего слоя.

2.5. Запрещается использовать шарфы, платки и т.п. в области шеи, даже если они заправлены вовнутрь комбинезона.

3. Прочая экипировка.

3.1. Перчатки, полностью закрывающие кисти рук Пилота.

3.2. Обувь, закрывающая и защищающая щиколотки Пилота.

3.3. Перчатки, подшлемники, белье и обувь должны иметь одобрение ФИА, СИК-ФИА или регистрацию РАФ.

3.4. Во всех детских классах и для Пилотов возрастом до 12 лет **обязательно** использование нашейной поддержки шлема (например, "ошейника") и защиты рёбер.

Приложение:

Омологации шлемов СИК-ФИА, для соревнований по картингу,

+ Омологации шлемов СИК-ФИА, имеющих омологацию SMS и SMR.

(по состоянию на 24.01.2018)

ANNEXE N°2 : NORMES RECONNUES POUR LES CASQUES EN KARTING APPENDIX No. 2 : RECOGNISED STANDARDS FOR HELMETS IN KARTING

Snell Memorial Foundation
3628 Madison Avenue,
Suite 11
North Highlands, CA 95660,
USA

Tel. +1 (916) 331-5073
Fax +1 (916) 331-0359
www.smf.org

Snell-SA2015

- ! Echéance 31/12/2023
- Not valid after 31/12/2023



Snell-SAH2010

- ! Echéance 31/12/2023
- Not valid after 31/12/2023



Snell-SA2010

- ! Echéance 31/12/2023
- Not valid after 31/12/2023



Snell-K2015



Snell-K2010

- ! Echéance 31/12/2023
- Not valid after 31/12/2023



Snell-FIA CMS2016

Obligatoire pour Pilotes de moins de 15 ans
Mandatory for Drivers under 15 years old



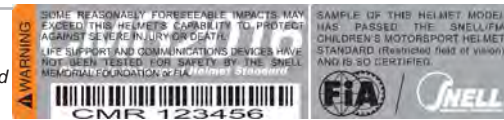
Snell-FIA CMS2007

Obligatoire pour Pilotes de moins de 15 ans
Mandatory for Drivers under 15 years old



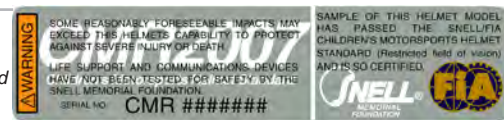
Snell-FIA CMR2016

Obligatoire pour Pilotes de moins de 15 ans
Mandatory for Drivers under 15 years old



Snell-FIA CMR2007

Obligatoire pour Pilotes de moins de 15 ans
Mandatory for Drivers under 15 years old



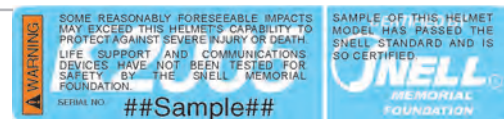
Snell SA2005

- ! Echéance 31/12/2018
- Not valid after 31/12/2018



Snell K2005

- ! Echéance 31/12/2018
- Not valid after 31/12/2018





Commission Internationale de Karting - FIA

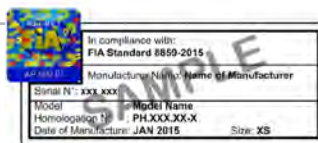


ANNEXE N°2 : NORMES RECONNUES POUR LES CASQUES EN KARTING APPENDIX No. 2 : RECOGNISED STANDARDS FOR HELMETS IN KARTING

Fédération Internationale de l'Automobile
8, Place de la Concorde
75008 Paris
France

www.fia.com

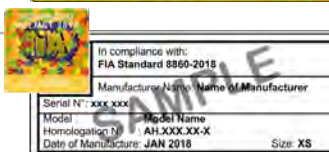
FIA 8859-2015



FIA 8860-2018



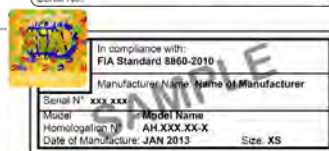
FIA 8860-2018-ABP



FIA 8860-2010



FIA 8860-2010



FIA 8860-2004

! Echéance 31/12/2020
• Not valid after 31/12/2020



SFI Foundation Inc
15708 Pomerado Road,
Suite N208
Poway, CA 92064, USA

Tel. +1 858-451-8868
Fax +1 858-451-9268
www.sfifoundation.com

SFI 31.1A

! Echéance 31/12/2018
• Not valid after 31/12/2018



SFI 31.2A

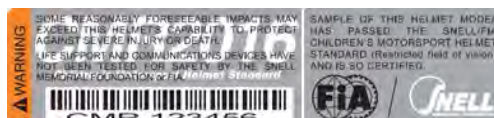
! Echéance 31/12/2018
• Not valid after 31/12/2018





LISTE DES CASQUES CERTIFIÉS SNELL / FIA POUR DISTRIBUTION AU PUBLIC
LIST OF CERTIFIED SNELL / FIA HELMETS FOR PUBLIC DISTRIBUTION

Liste Snell en cours / *Snell active list (www.smf.org) - 23/01/2018*



SNELL/FIA CMR 2016 HELMETS

<i>Company Name</i> Nom de la firme	<i>Model Name</i> Nom du modèle	<i>Size</i> Taille	<i>Type</i>	
Arai Helmet, Ltd	CK-6/CK-6K	XXS	Full Face	
		XS	Full Face	
		S	Full Face	
		M	Full Face	
		L	Full Face	
Beijing Rodia Sports Manufacture Co., Ltd.	FF-C2	XS	Full Face	
		S	Full Face	
		M	Full Face	
		L	Full Face	
	FF-C4	XXS	Full Face	
		XS	Full Face	
		S	Full Face	
		M	Full Face	
		L	Full Face	
Bell Racing Helmets International	KC7	XXS	Full Face	
		XS	Full Face	
		L	Full Face	
	KC7 Carbon	XXS	Full Face	
		XS	Full Face	
		L	Full Face	
	Koden	KCMF16	XXXS	Full Face
			XXS	Full Face
XS			Full Face	
S			Full Face	
M			Full Face	
Stilo s.r.l.	ST5 CMR	XS	Full Face	
		S	Full Face	
		M	Full Face	
		L	Full Face	

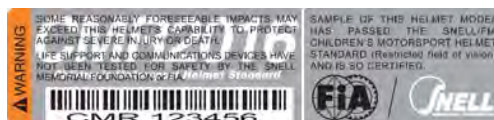


Commission Internationale de Karting - FIA



LISTE DES CASQUES CERTIFIÉS SNELL / FIA POUR DISTRIBUTION AU PUBLIC LIST OF CERTIFIED SNELL / FIA HELMETS FOR PUBLIC DISTRIBUTION

Liste Snell en cours / *Snell active list (www.smf.org)* - 23/01/2018



SNELL/FIA CMR 2016 HELMETS

<i>Company Name</i> Nom de la firme	<i>Model Name</i> Nom du modèle	<i>Size</i> Taille	<i>Type</i>
Vega	HD128JR.F	XXXS	Full Face
		XXS	Full Face
		XS	Full Face
		S	Full Face
		M	Full Face
VM Safety srl	GPKF-4W	XS	Full Face
		S	Full Face
		M	Full Face
		L	Full Face
Zamp	RZ-42Y	XS	Full Face
		S	Full Face
		M	Full Face
		L	Full Face



Commission Internationale de Karting - FIA



LISTE DES CASQUES CERTIFIÉS SNELL / FIA POUR DISTRIBUTION AU PUBLIC LIST OF CERTIFIED SNELL / FIA HELMETS FOR PUBLIC DISTRIBUTION

Liste Snell en cours / *Snell active list (www.smf.org) - 23/01/2018*



SNELL/FIA CMS 2016 HELMETS

<i>Company Name</i> Nom de la firme	<i>Model Name</i> Nom du modèle	<i>Size</i> Taille	<i>Type</i>
Arai Helmet, Ltd	CK-6S	XXS	Full Face
		XS	Full Face
		S	Full Face
		M	Full Face
		L	Full Face

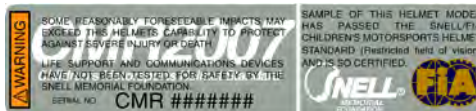


Commission Internationale de Karting - FIA



LISTE DES CASQUES CERTIFIÉS SNELL / FIA POUR DISTRIBUTION AU PUBLIC LIST OF CERTIFIED SNELL / FIA HELMETS FOR PUBLIC DISTRIBUTION

Liste Snell en cours / *Snell active list* (www.smf.org) - 23/01/2018



SNELL/FIA CMR 2007 HELMETS

<i>Company Name</i> Nom de la firme	<i>Model Name</i> Nom du modèle	<i>Size</i> Taille	<i>Type</i>
Arai Helmet, Ltd	CK-6	XXS	Full Face
		XS	Full Face
		S	Full Face
		M	Full Face
		L	Full Face
B2 Racing	RC31-KY	52cm	Full Face
		53cm	Full Face
		54cm	Full Face
		55cm	Full Face
		56cm	Full Face
		57cm	Full Face
		58cm	Full Face
		59cm	Full Face
	RZ31-KY	54cm	Full Face
		55cm	Full Face
		56cm	Full Face
		57cm	Full Face
		58cm	Full Face
		59cm	Full Face
Beijing Rodia Sports Manufacture Co., Ltd.	FF-C2	XS	Full Face
		S	Full Face
		M	Full Face
		L	Full Face
Bell Racing	GP.2-CMR	6 1/2	Full Face
		6 3/4	Full Face
		6 5/8	Full Face
		6 7/8	Full Face
		7	Full Face
		7 1/4	Full Face
		7 1/8	Full Face
7 3/8	Full Face		

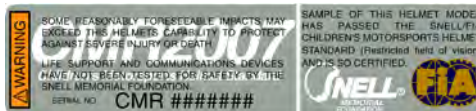


Commission Internationale de Karting - FIA



LISTE DES CASQUES CERTIFIÉS SNELL / FIA POUR DISTRIBUTION AU PUBLIC LIST OF CERTIFIED SNELL / FIA HELMETS FOR PUBLIC DISTRIBUTION

Liste Snell en cours / *Snell active list (www.smf.org) - 23/01/2018*



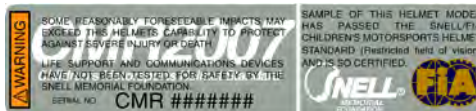
SNELL/FIA CMR 2007 HELMETS

<i>Company Name</i> Nom de la firme	<i>Model Name</i> Nom du modèle	<i>Size</i> Taille	<i>Type</i>	
Bell Racing	KC3-CMR	52cm	Full Face	
		53cm	Full Face	
	KC7-CMR	52cm	Full Face	
		53cm	Full Face	
		54cm	Full Face	
		55cm	Full Face	
		56cm	Full Face	
		57cm	Full Face	
		58cm	Full Face	
59cm	Full Face			
Bell Racing Europe	KC3-CMR	54cm	Full Face	
		55cm	Full Face	
		56cm	Full Face	
		57cm	Full Face	
		58cm	Full Face	
		59cm	Full Face	
Duchinni	K802	50-51cm	Full Face	
		52-53cm	Full Face	
		54cm	Full Face	
		56cm	Full Face	
		58cm	Full Face	
FR	FK-07	50-51cm	Full Face	
		52-53cm	Full Face	
		54cm	Full Face	
		56cm	Full Face	
		58cm	Full Face	
	FK-08	S 52-53	Full Face	
		M 54-55	Full Face	
		L 56-57	Full Face	
	Hedtec	Colt	XS	Full Face
			S	Full Face
M			Full Face	
L			Full Face	



LISTE DES CASQUES CERTIFIÉS SNELL / FIA POUR DISTRIBUTION AU PUBLIC
LIST OF CERTIFIED SNELL / FIA HELMETS FOR PUBLIC DISTRIBUTION

Liste Snell en cours / *Snell active list (www.smf.org) - 23/01/2018*



SNELL/FIA CMR 2007 HELMETS

<i>Company Name</i> Nom de la firme	<i>Model Name</i> Nom du modèle	<i>Size</i> Taille	<i>Type</i>
Koden	KDC 25	XS	Full Face
		S	Full Face
		M	Full Face
	KDC 25 Carbon	XL	Full Face
		XXL	Full Face
	KDF 15	XS	Full Face
		S	Full Face
		M	Full Face
		L	Full Face
		XL	Full Face
	SK005	50-51cm	Full Face
		52-53cm	Full Face
		54cm	Full Face
		56cm	Full Face
		58cm	Full Face
MT	SP-1 PRO	XS	Full Face
		S	Full Face
		M	Full Face
OMP	J-Kart CMR	XXXS (50-51)	Full Face
		XXS (52-53)	Full Face
		XS (54-55)	Full Face
		S (56)	Full Face
		M (57-58)	Full Face
	L (59)	Full Face	
	KJ-7		XS
S			Full Face
M			Full Face
OSBE s.r.l.	OJK	50-51cm	Full Face
		52-53cm	Full Face
		54-55cm	Full Face
		56cm	Full Face
		57-58cm	Full Face
		59cm	Full Face

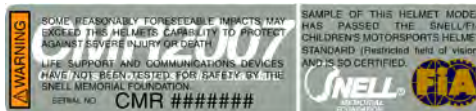


Commission Internationale de Karting - FIA



LISTE DES CASQUES CERTIFIÉS SNELL / FIA POUR DISTRIBUTION AU PUBLIC LIST OF CERTIFIED SNELL / FIA HELMETS FOR PUBLIC DISTRIBUTION

Liste Snell en cours / *Snell active list (www.smf.org) - 23/01/2018*



SNELL/FIA CMR 2007 HELMETS

<i>Company Name</i> Nom de la firme	<i>Model Name</i> Nom du modèle	<i>Size</i> Taille	<i>Type</i>
RXA	Track Jr.	50-51cm	Full Face
		52-53cm	Full Face
		54cm	Full Face
		56cm	Full Face
		58cm	Full Face
Shiro	SH-1102 F-1 Kids	XS	Full Face
		S	Full Face
		M	Full Face
Sparco	ADV PRIMO	50-51cm	Full Face
		52-53cm	Full Face
		54-55cm	Full Face
		56cm	Full Face
		57-58cm	Full Face
		59cm	Full Face
	WTX Primo	S	Full Face
		XS	Full Face
		M	Full Face
		L	Full Face
Stilo s.r.l.	ST4 CMR	XS	Full Face
		S	Full Face
		M	Full Face
	ST5 CMR	XS	Full Face
		S	Full Face
		M	Full Face
Strategic Sports	ST-11102C	XS	Full Face
		S	Full Face
		M	Full Face
Uvex	FP5-CMR	54cm-56cm	Full Face
		57cm-59cm	Full Face
V2	CMR	XS	Full Face
		S	Full Face
		M	Full Face

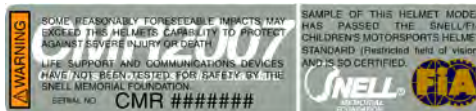


Commission Internationale de Karting - FIA



LISTE DES CASQUES CERTIFIÉS SNELL / FIA POUR DISTRIBUTION AU PUBLIC LIST OF CERTIFIED SNELL / FIA HELMETS FOR PUBLIC DISTRIBUTION

Liste Snell en cours / *Snell active list (www.smf.org) - 23/01/2018*



SNELL/FIA CMR 2007 HELMETS

<i>Company Name</i> Nom de la firme	<i>Model Name</i> Nom du modèle	<i>Size</i> Taille	<i>Type</i>
Vega	HD117 K	50-51cm	Full Face
		52-53cm	Full Face
		54cm	Full Face
		56cm	Full Face
		58cm	Full Face
	KDC 25	XS	Full Face
		S	Full Face
		M	Full Face
	KDC 25 Carbon	XL	Full Face
		XXL	Full Face
	KDF15	XS	Full Face
		S	Full Face
		M	Full Face
		L	Full Face
		XL	Full Face



SNELL/FIA CMS 2007 HELMETS

<i>Company Name</i> Nom de la firme	<i>Model Name</i> Nom du modèle	<i>Size</i> Taille	<i>Type</i>
Arai Helmet, Ltd	CK-6S	L	Full Face
		M	Full Face
		S	Full Face
		XS	Full Face
		XXS	Full Face