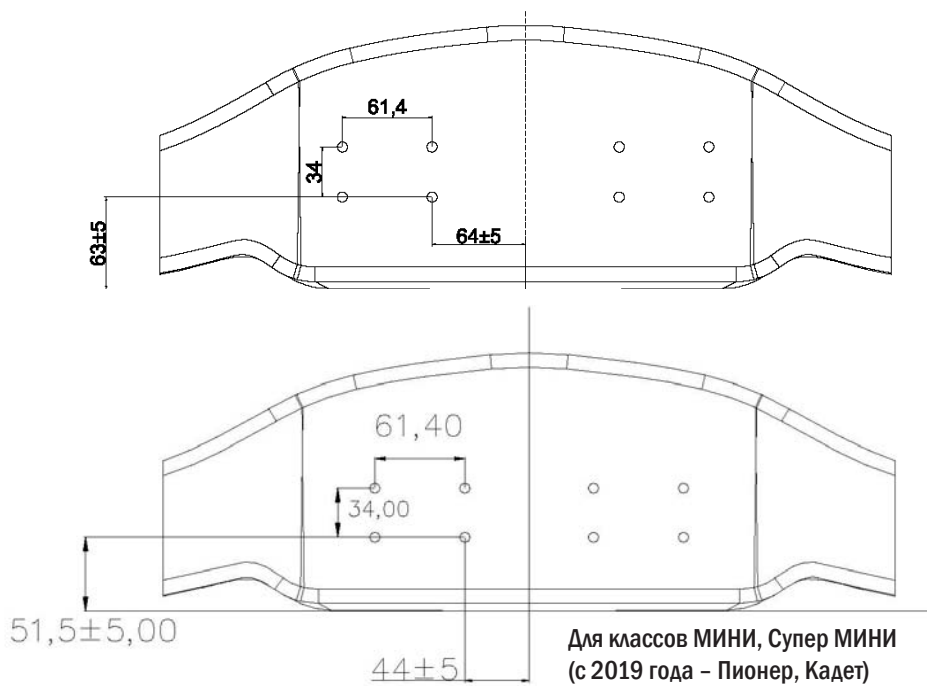
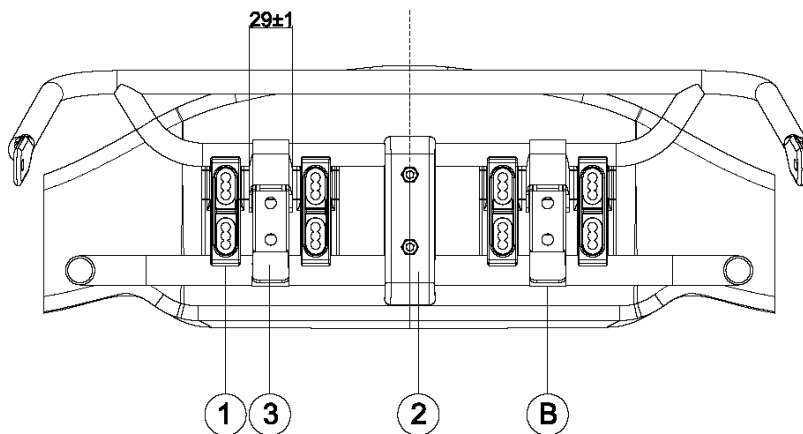


Передний обтекатель (короб), по требованиям СИК-FlA



Разрешено фиксировать передний обтекатель на карте только с помощью этого монтажно-го комплекта. Ни одно другое устройство не разрешено. Передний обтекатель должен иметь возможность для свободного перемещения назад в направлении шасси без какого-либо препятствия от любой части, которая может ограничить движение. Передние бамперы (нижняя и верхняя труба) должны быть жестко связаны с шасси и должны иметь гладкую поверхность. Любая механическая обработка или другое вмешательство для увеличения трения передних бамперов строго запрещены.



Определение «Монтажный комплект переднего обтекателя»

1. Монтажный кронштейн переднего обтекателя (2 шт. + 8 болтов, всего)
2. Распорка переднего бампера (2 половины корпуса + 2 болта, всего)
3. Регулируемые крюковые зажимы (2 штуки, должны быть изготовлены из металла)

СИК-Логотип и номер омологации должны быть выдавлены на каждой из следующих частей:

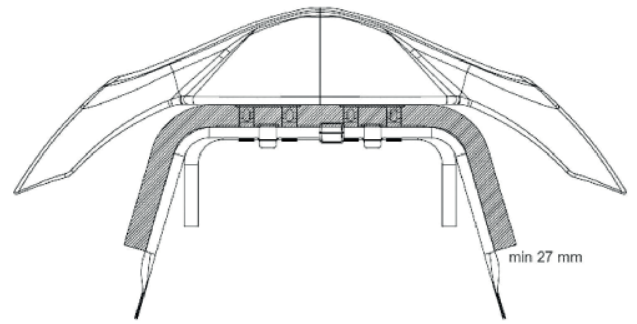
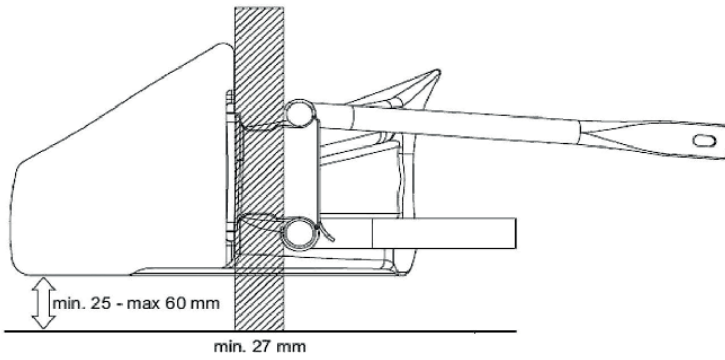
1. Монтажный кронштейн переднего обтекателя (2 штуки, должны быть изготовлены из пластика)
2. Распорка переднего бампера (2 половины, должны быть сделаны из пластика).



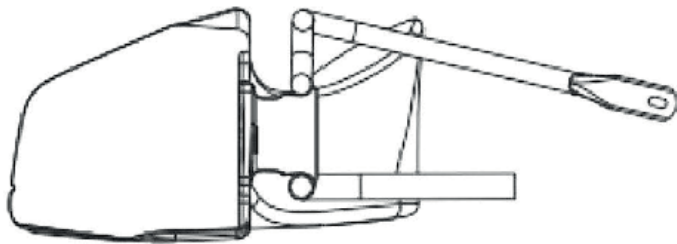
A Никакие детали (винты, например) не допускаются в этой области

B Крюковые зажимы могут быть открыты и закрыты рукой без каких-либо инструментов

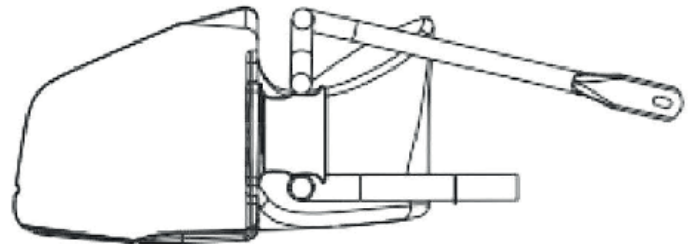
Между обтекателем и бампером должно быть расстояние min 27 мм



Правильное положение



Допустимое положение



Недопустимое положение

если любая часть трубы переднего бампера находится в отмеченных областях (A)

