

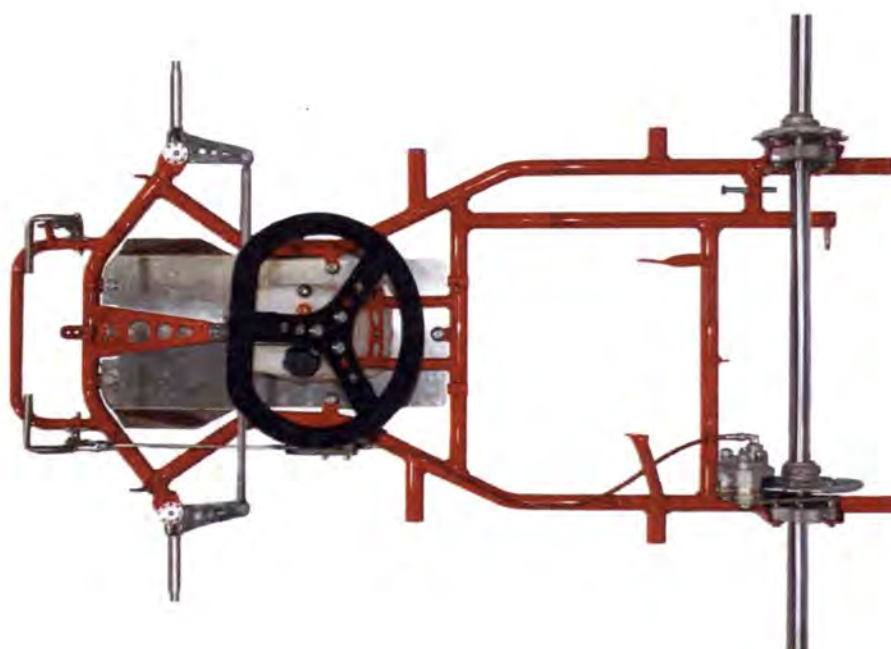


**РОССИЙСКАЯ АВТОМОБИЛЬНАЯ ФЕДЕРАЦИЯ
КОМИТЕТ КАРТИНГА**



**КАРТА РЕГИСТРАЦИИ ШАССИ ДЛЯ КЛАССОВ
МИНИ, СУПЕР МИНИ, ПИОНЕР, КАДЕТ**

| | |
|--------------------------------|---------------------------------|
| Производитель | ООО "МС-ГТ" |
| Модель | "ОРЛЕНОК" |
| Класс | МИНИ, Супер МИНИ, КАДЕТ, ПИОНЕР |
| Начало действия регистрации | 1 января 2021 |
| Окончание действия регистрации | 31 декабря 2027 |
| Количество страниц | 7 |

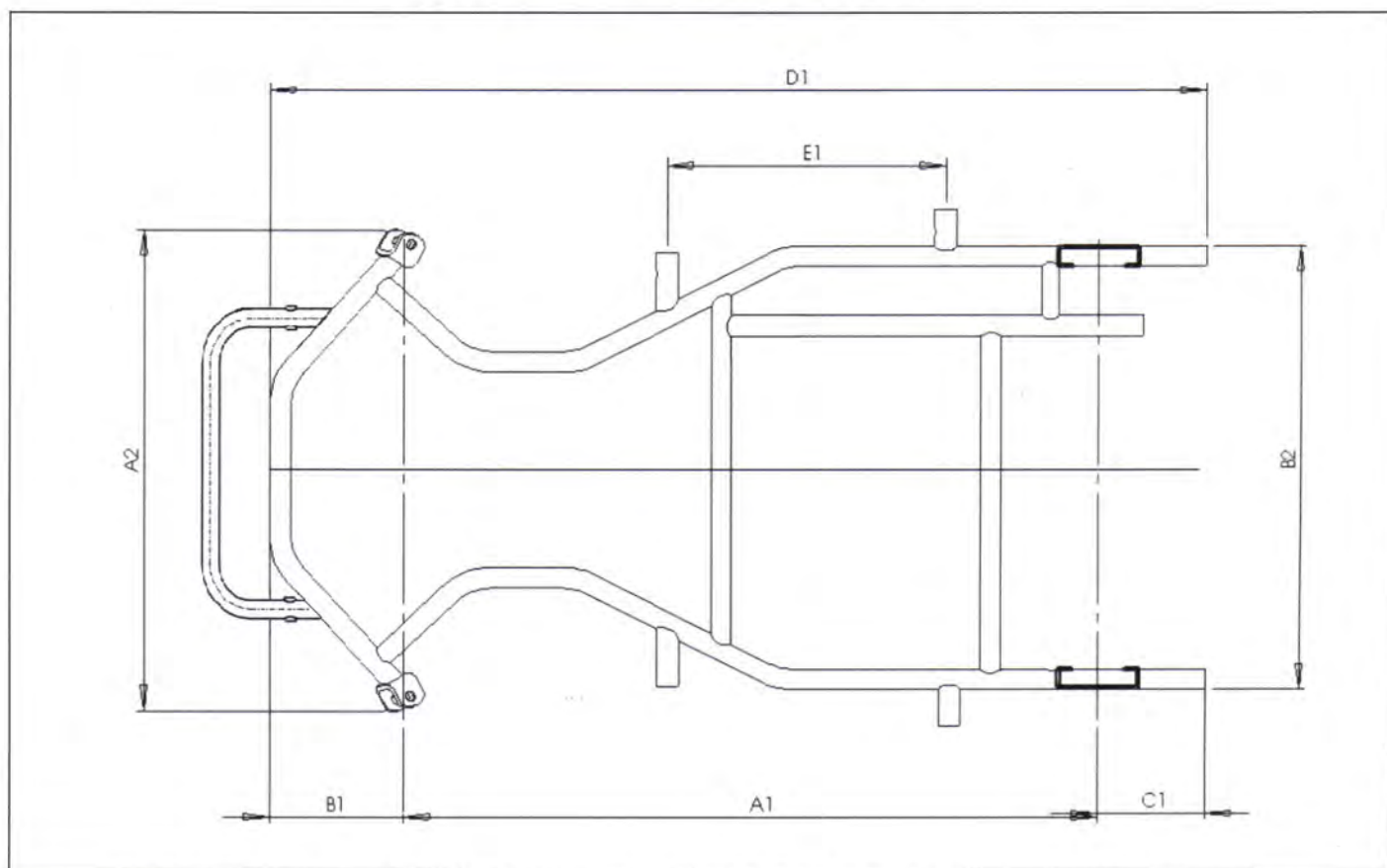
Запрещены любые модификации и изменения, если они специально не оговорены в технических требованиях, правилах регистрации или они не включены в одобренные изменения данной регистрации.



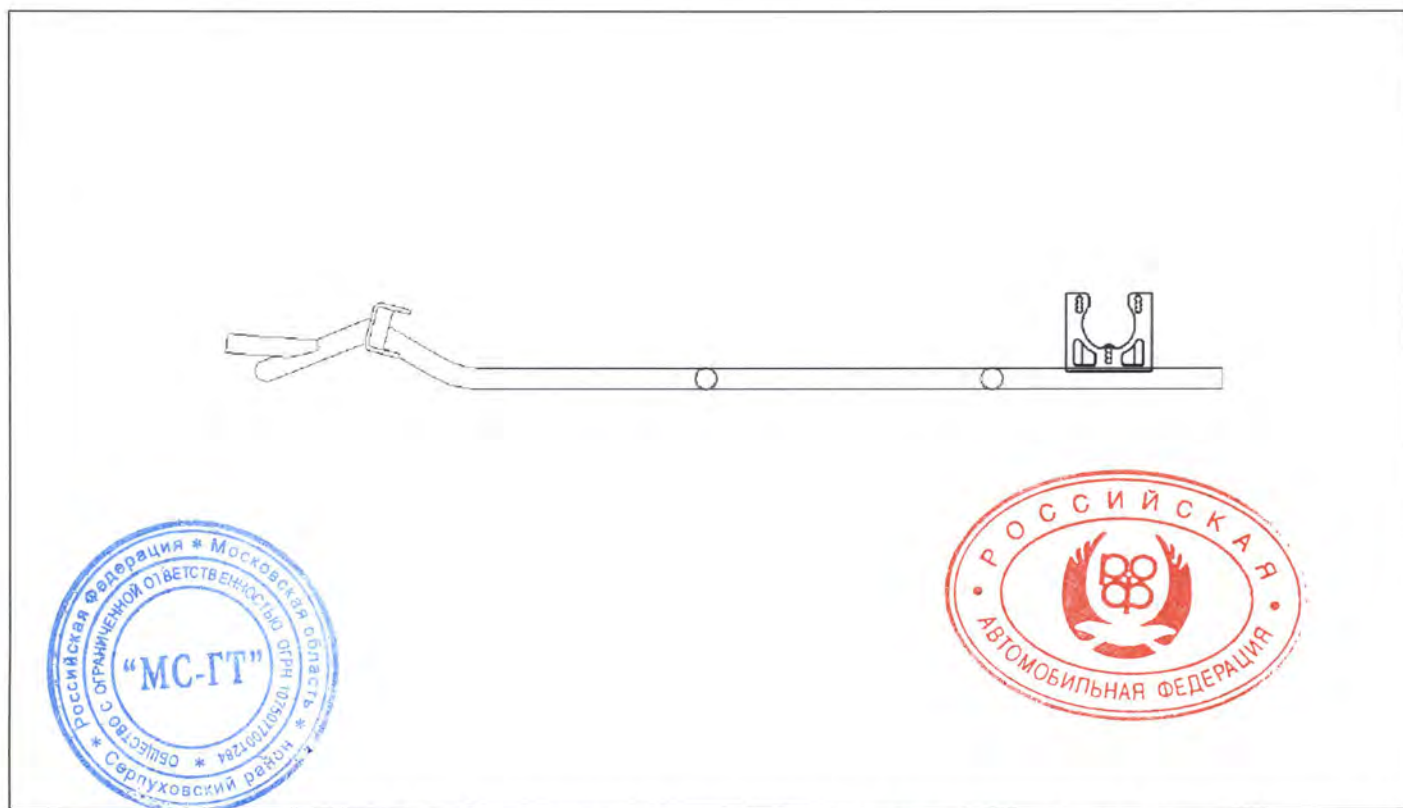
Фотография шасси без сиденья, шин, бамперов и кузова

| | |
|--|---|
| <p>Подпись и печать Производителя</p> <p>Дата:</p>  | <p>Подпись и печать РАФ</p> <p>Дата:</p>  |
|--|---|

ЧЕРТЕЖ РАМЫ С ОСНОВНЫМИ РАЗМЕРАМИ



Вид сверху в масштабе 1:10 с размерами таблицы 1 (рама со всеми кронштейнами и опорами)



Вид с боку в масштабе 1:10 с размерами таблицы 1 (рама со всеми кронштейнами и опорами)

ТАБЛИЦА 1. РАЗМЕРЫ РАМЫ И ЗАДНЕЙ ОСИ

| B | | <i>Размеры</i> | <i>Допуски/Примечания</i> |
|---|--|------------------------|---------------------------|
| A1: | База (обязательно) | 950 mm | +/- 5 mm |
| B1: | Передний выступ | 185 mm | +/- 15 mm |
| C1: | Задний выступ | 145 mm | +/- 15 mm |
| D1: | Длина (без переднего бампера) | 1300 mm | +/- 10 mm |
| E1: | Расстояние между опорами для боковых коробов | 380 mm | +/- 5 mm |
| A2: | Ширина передней оси* | 664 mm | +/- 5 mm |
| B2: | Ширина задней оси | 600 mm | +/- 5 mm |
| <i>* измерение по внешним точкам передней оси</i> | | | |
| C | <i>Трубы и элементы рамы</i> | | |
| | Кол-во изгибов «главных» труб (≥ 600 mm) | 8 | max. 8 |
| | Число «главных» труб | 6 | Обязательно |
| | Диаметр | 28 mm | +/- 0.5 mm |
| | Толщина стенки основных труб | 2.0 mm | +/- 0.1 mm |
| | Толщина металла кронштейна корпуса подшипника задней оси | 3.0 mm | +/- 0.3 mm |
| | Материал | Магнитная сталь | Обязательно |
| | Кол-во подшипников задней оси | 2 | Обязательно |
| D | <i>Задняя ось</i> | | |
| | Материал | Магнитная сталь | Обязательно |
| | Диаметр | max. 30 mm | Обязательно |
| | Толщина стенки оси | min. 4.9 mm | Обязательно |
| | Длина | 960 mm | +/- 10 mm |
| | Вес | 2,900 g | +/- 100 g |

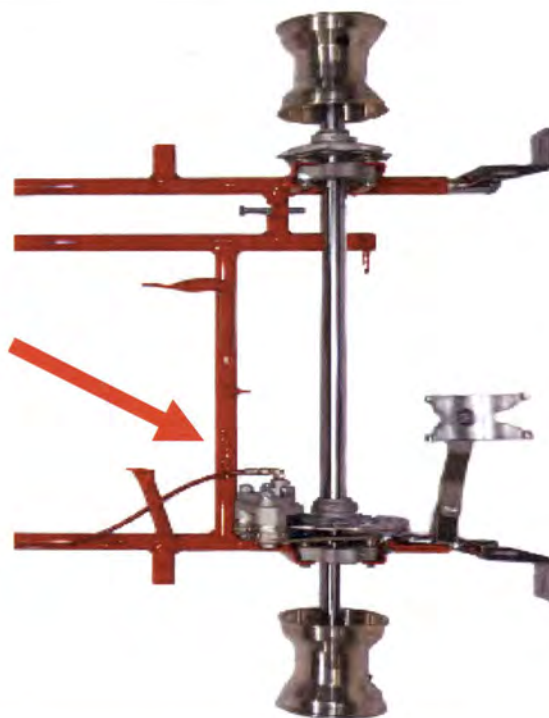
Все заранее определенные данные, включая возможные допуски, должны соблюдаться.



РЕГИСТРАЦИОННАЯ ТАБЛИЧКА



Фотография регистрационной таблички



Место расположения регистрационной таблички



ВАРИАНТЫ ИСПОЛНЕНИЯ РАМЫ

ВАРИАНТ ДЛЯ КЛАССОВ "КАДЕТ", "ПИОНЕР"



ВАРИАНТ ДЛЯ КЛАССОВ "МИНИ", "Супер МИНИ"



ВАРИАНТЫ ИСПОЛНЕНИЯ РУЛЕВОГО ВАЛА

ВАРИАНТ 1



ВАРИАНТ 2



ТОЛЩИНА СОШКИ 4 мм.



ТОРМОЗНАЯ СИСТЕМА

